

KINGDOM OF BAHRAIN

QUALITY ASSURANCE AUTHORITY for  
EDUCATION and TRAINING

National Examinations Unit

Grade 6 National Examinations

مملكة البحرين

هيئة ضمان جودة التعليم و التدريب

وحدة الامتحانات الوطنية

الامتحانات الوطنية للصف السادس

May 2012

امتحان مايو ٢٠١٢

MATHEMATICS

الرياضيات

Paper 1

الورقة ١

Duration: 60 minutes

مدة الامتحان : ٦٠ دقيقة

اكتب الإجابة في ورقة الأسئلة.

الأدوات الإضافية : مسطرة، فرجار، منقلة،

مثلث قائم، قلم رصاص، ممحاة.

ملاحظة : القياسات على الرسم غير حقيقية.

ألصق الرقم السكاني للطالب هنا

اقرأ أولاً التعليمات الآتية :

استعمل قلمًا أزرق فقط.

لا تكتب على الهامش العمودي.

أجب عن جميع الأسئلة.

ممنوع استعمال الآلة الحاسبة.

عدد صفحات هذا الامتحان ١٩ صفحة مطبوعة و ١ صفحة بيضاء

١ رتّب الأعداد الآتية من الأكبر إلى الأصغر:

٢٧٩٦٤

٢٩٤٦٠

٢٧٦٤٠

٢٨٦٩٠

٢٨٤٦٩

الأصغر

الأكبر

[١]

٢ حوِّط الصورة القياسية للعدد: خمسة وثلاثون وثلاثة عشر من ألف.

٣٥١٣,١٠٠٠

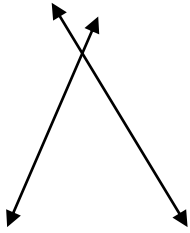
٣٥,٠١٣

٣٥,٠٠٠١٣

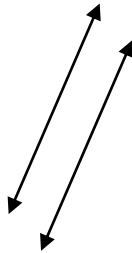
٣٥,١٣

[١]

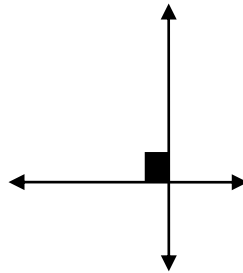
٣ ضع علامة ✓ في ( ) أسفل المستقيمين المتعامدين :



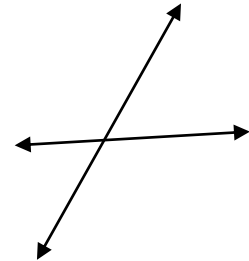
( )



( )



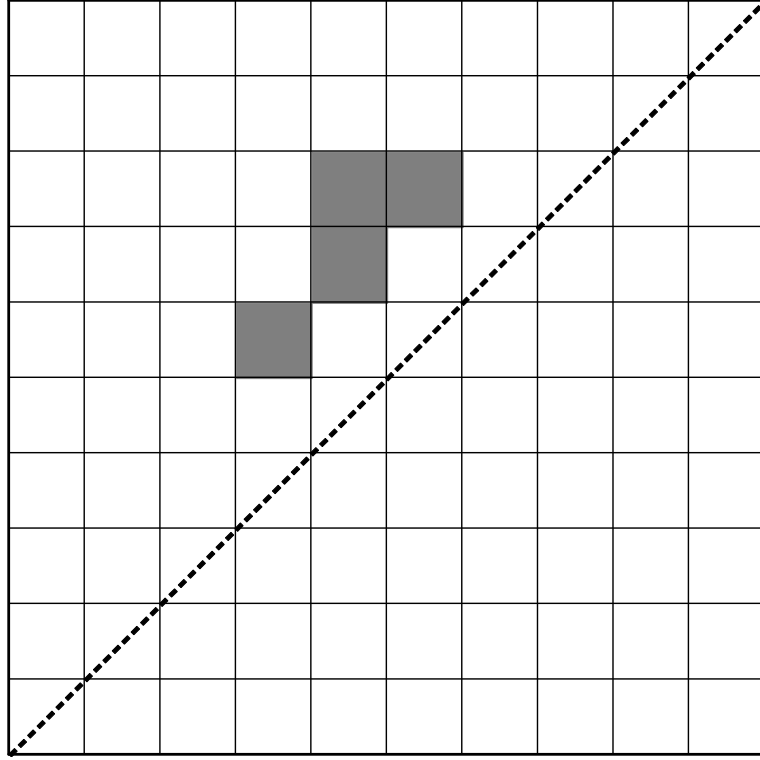
( )



( )

[١]

٤ ظلّ ٤ مربعات ليكون الخط المتقطع محور التماثل للشكل الآتي :



[١]

٥ حوِّط وحدة القياس المناسبة لقياس حجم علبة كبريت :

٣ م      ٢ سم      ٣ مم      ٣ سم

[١]

٦ حوِّط الصورة القياسية للعدد الذي تكون فيه القيمة المنزلية للرقم ٣ هي ٠,٠٣ :

١١,٤٩٣      ٢,٩٣٢      ٣,٦١٩      ٤,٣٥٢

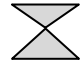
[١]

٧ أوجد ناتج :

$$\frac{2}{3} \div \frac{3}{4}$$

[١]

\_\_\_\_\_

٨ أكمل الجدول الآتي الذي يعبر بالمصورات عن عدد الطلبة في صفين من صفوف المدرسة حيث الشكل  يمثل ٨ طلاب.

المصورات	عدد الطلاب	الصف
	٣٢	السادس / ١
	٢٨	السادس / ٢

[٢]

٩ احسب محيط المنطقة المستطيلة التي طولها ٥ سم وعرضها ٤ سم .

[١]

\_\_\_\_\_

١٠ إذا كانت وحدة قياس طول حديقة عين عذاري هي م ، فإن وحدة قياس مساحتها هي :

[١]

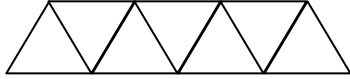
\_\_\_\_\_

١١ ضع الكسر  $\frac{25}{35}$  في أبسط صورة.

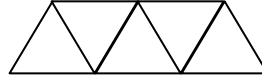
[١]

---

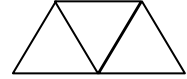
١٢ في النمط التالي كم سيكون عدد المثلثات في الشكل الخامس، علمًا بأن الشكل الأول يحتوي على ٣ مثلثات:



الشكل ٣



الشكل ٢



الشكل ١

[١]

---

١٣ في مدرسة ما يوجد ٨ معلمات و ٢٤٠ طالبة .  
أوجد نسبة عدد المعلمات إلى عدد الطالبات في هذه المدرسة في أبسط صورة .

[١]

---

١٤ معرض السيارات يبيع نوعين من السيارات تويوتا ونيسان ولكل نوع يتوفر لونان هما الأبيض والأسود.

استعمل الشجرة البيانية لتوضح جميع الاختيارات الممكنة لشراء سيارة من هذا المعرض.

[١]

١٥ الجدول الآتي يوضح تناسب عدد الحقائق و ثمنها بالدينار.

عدد الحقائق	ثمنها بالدينار
١	٨
<input type="text"/>	١٦
٤	٣٢

(أ) أكمل الجدول السابق.

[١]

(ب) حدد نوع التناسب في الجدول.

[١]

(ج) اكتب النسبة بين عدد الحقائق و ثمنها.

[١]

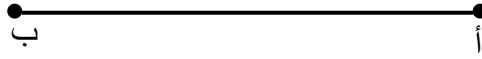
١٦ أوجد ناتج:

$$= ١٠ \frac{١}{٤} - ١٣ \frac{٥}{٦}$$

[١]

١٧ باستعمال المسطرة ارسم من النقطة ع قطعة مستقيمة تتصف القطعة المستقيمة أ ب .

ع



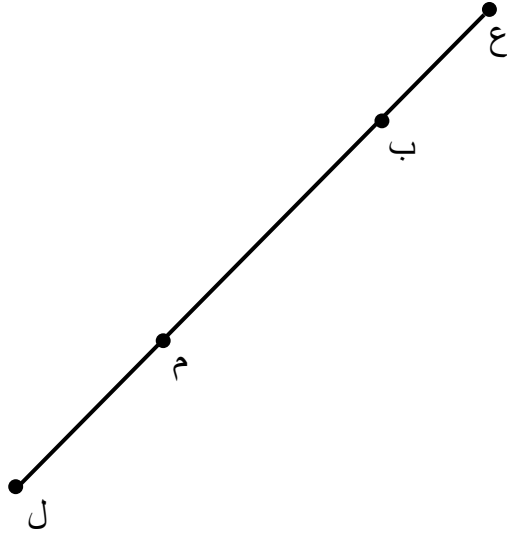
[١]

١٨ حوِّط جميع الكسور المكافئة للكسر  $\frac{٢}{٥}$  :

$$\frac{٨}{٢٠} \quad \frac{٤}{٥} \quad \frac{٢}{١٥} \quad \frac{٤}{١٠}$$

[١]

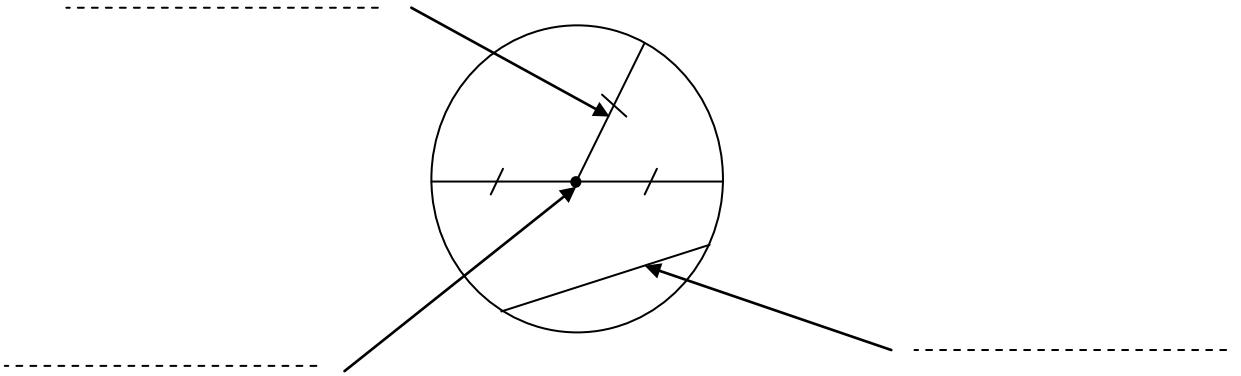
١٩ أوجد طول القطعة المستقيمة  $\overline{ع م}$  في الشكل الآتي :



[١]

سم \_\_\_\_\_

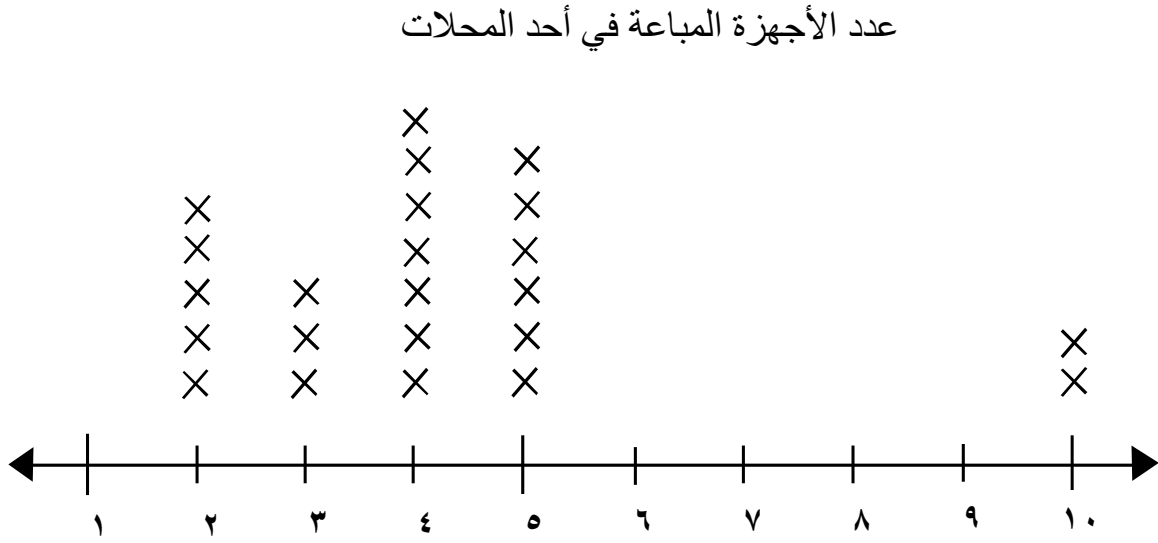
٢٠ اكتب اسم الشكل المشار إليه بالسهم :



[٢]



٢١ الشكل الآتي عبارة عن التمثيل بالنقاط لأسعار الأجهزة في أحد المحلات و عدد بيعهم خلال يوم واحد.



من الشكل السابق أوجد ما يأتي:

(أ) المنوال = \_\_\_\_\_

(ب) الوسيط = \_\_\_\_\_

(ج) القيمة المتطرفة = \_\_\_\_\_



[٣]

١٠

٢٢ حوِّط النسبة المئوية التي تعبّر عن الكسر  $\frac{3}{5}$  :

[١]

% ٦٠

% ١٥

% ٨٠

% ٥٣

٢٣ أجب عن سؤال سالم.



أفكر في عدد ما، إذا أضفت إليه ٢,٥  
ثم ضرب الناتج في ٠,٩ أحصل على  
١٣,٥ . ما العدد الذي أفكر فيه ؟

[٢]

---

٢٤ أوجد مربع العدد ٧

[١]

---

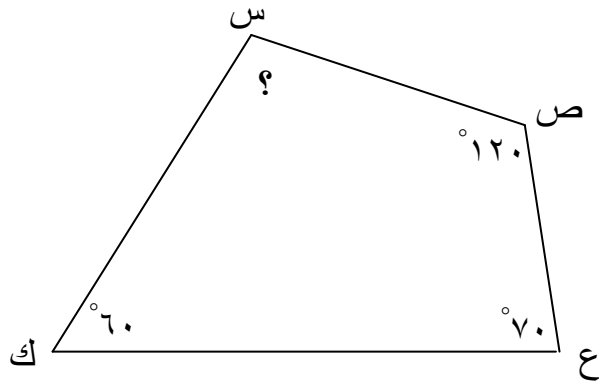
٢٥ اكتب العدد الناقص :

$$270 = \square \times 9$$

$$20000 = \square \times 40$$

[١]

٢٦ مستعيناً بالشكل :



أوجد قياس الزاوية س.

[١]

° \_\_\_\_\_

٢٧ ذهب طلاب مدرسة ما للاحتفال بمهرجان البحرين أولاً برفقة معلميه، وكان برفقة كل ٢٥ طالب ٣ معلمين.

(أ) أكمل الجدول الآتي:

٩		٣	عدد المعلمين
	٥٠	٢٥	عدد الطلاب

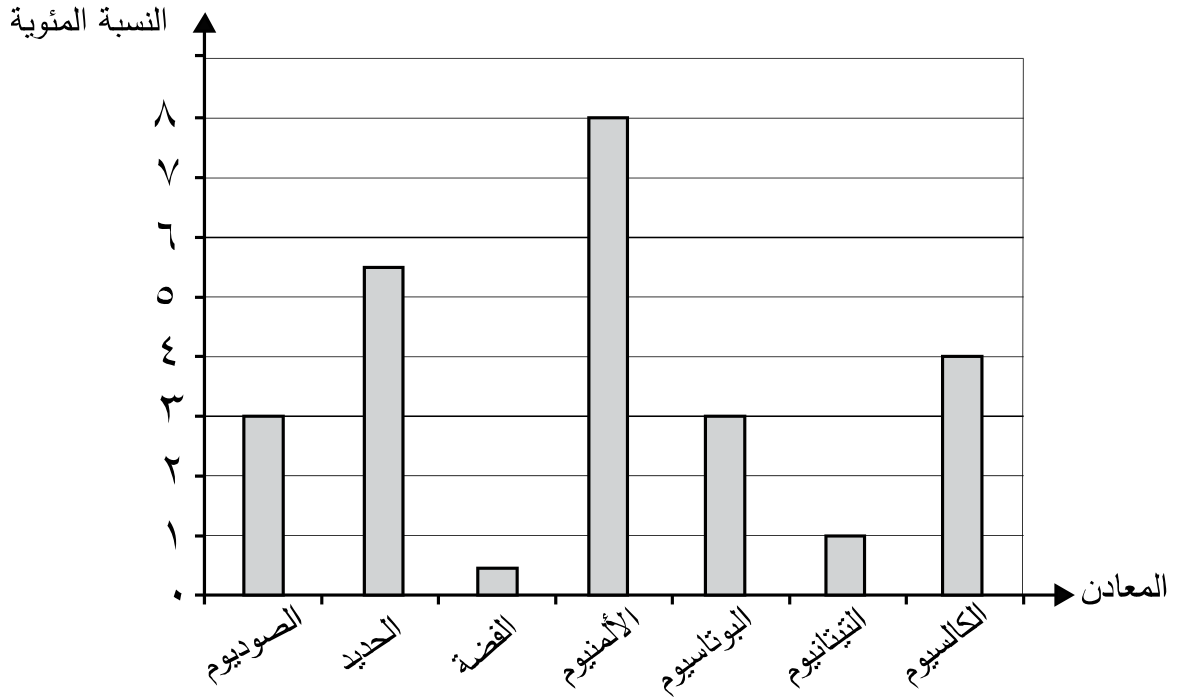
[٢]

(ب) حدد مجموع عدد الطلاب الذين ذهبوا لذلك المهرجان إذا كان عدد المعلمين المرافقين ١٢ معلم :

[٢]

عدد الطلاب = \_\_\_\_\_

٢٨ الرسم البياني الآتي يوضح النسب المئوية لتواجد أهم المعادن في القشرة الأرضية:



(أ) ما أكثر المعادن تواجداً؟

[١]

\_\_\_\_\_

(ب) ما أقل المعادن تواجداً؟

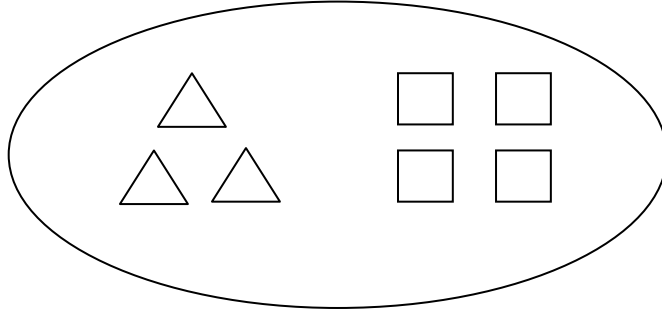
[١]

\_\_\_\_\_

(ج) ما هو المعدن الذي يوجد بنسبة ٣% في القشرة الأرضية؟

[١]

\_\_\_\_\_




[١]

\_\_\_\_\_

٣٠ إذا علمت أن :  $٠,٢ \times ٠,٣ = ٠,٠٦$   
فأوجد ناتج ما يأتي :

(أ)  $٠,٢ \times ٠,٠٣$

[١]

\_\_\_\_\_

(ب)  $٠,٢ \div ٠,٠٠٦$

[١]

\_\_\_\_\_

٣١ احسب محيط دائرة نصف قطرها ١,٥ سم. ( اعتبر أن  $\pi = ٣,١٤$  )

[١]

سم \_\_\_\_\_

٣٢ اشترى أحمد هدية بمبلغ ٣,٦ دنانير، و حذاء بمبلغ ٥,٤ دنانير، ودفع للبائع ١٠ دنانير. فكم تبقى معه؟ (مع توضيح خطوات الحل)

[٢]

\_\_\_\_\_

٣٣ ضع الرقم المناسب في  لتحصل على جملة عددية صحيحة:

$$٥١٠ \cdot \boxed{\phantom{000}} \cdot \boxed{\phantom{000}} = \boxed{\phantom{000}} \cdot ٦ - ٣٩٩١ \cdot \boxed{\phantom{000}} \cdot ٠,٢٤$$

[٢]

٣٤ ضع اسم الشكل الرباعي أمام الخاصية المناسبة له:

( متوازي الأضلاع ، مربع ، شبه المنحرف )

( هو شكل رباعي جميع زواياه قائمة. )

( هو شكل رباعي فيه ضلعان فقط متوازيان. )

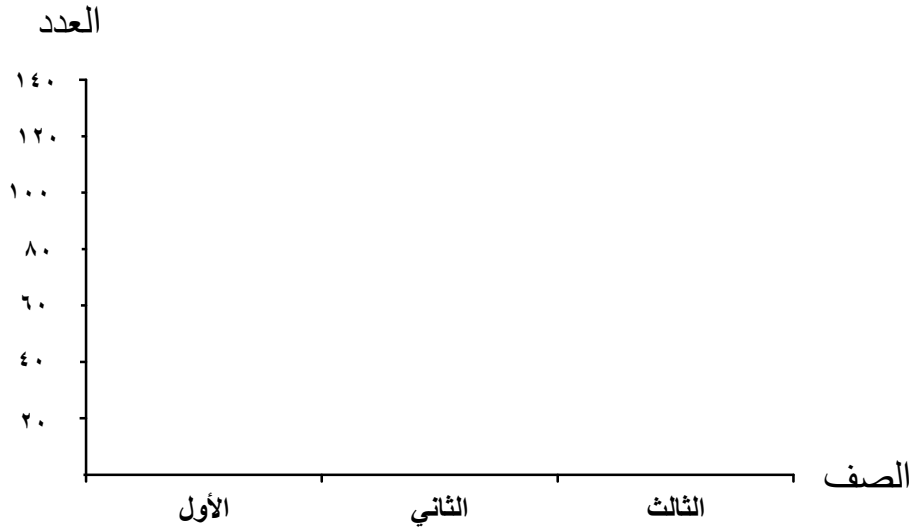
( هو شكل رباعي فيه كل ضلعين متقابلين متوازيان. )

[١]

٣٥ الجدول الذي أمامك يبين عدد طلاب صفوف الحلقة الأولى في إحدى المدارس الابتدائية:

الصف	الأول	الثاني	الثالث
العدد	١٢٠	٦٠	١٠٠

بالاستعانة بالجدول أعلاه مِثل أعداد الطلاب بطريقة الأعمدة.



[٢]



٣٦ أوجد ناتج:

$$٢١,٠٠٠ + ٢,١٠٠ + ٠,٢١٠ + ٠,٠٢١$$

[٢]

\_\_\_\_\_

٣٧ قطعة من الخشب طولها ١٩٧,٢٨ سنتيمتراً، تم تقطيعها إلى ١٦ قطعة متساوية. أوجد طول القطعة الواحدة بعد التقطيع .

[٢]

سنتيمتراً \_\_\_\_\_

٣٨ أيهما أكبر حجمًا: مكعب طول حرفه ٣ سم أو شبه مكعب أبعاده ٢ سم ، ٣ سم ، ٤ سم ؟

(وضح خطوات الحل)

[٢]

\_\_\_\_\_

٣٩ لوحة منزل هيثم تتكون من ٣ أرقام أولية فردية مختلفة أصغر من عشرة. حيث أن أصغر رقم يقع في منزلة العشرات و أكبر رقم يقع في منزلة المئات. فما هو العدد المكتوب على لوحة منزل هيثم؟

[١]

\_\_\_\_\_

٤٠ حصل محمود على اشتراك مجاني في جريدة محلية يومية لمدة شهرين كاملين هما شهرا أغسطس و سبتمبر، فإذا كان ثمن الجريدة ٣٠٠ فلس للعدد الواحد فما قيمة الاشتراك المجاني الذي حصل عليه محمود ؟

 [٢]



---

MAT6/1

May 2012

MATHEMATICS

Paper 1

امتحان مايو ٢٠١٢

الرياضيات

الورقة ١

---

---

إن الإذن بإعادة طباعة أو نشر مواد تعود ملكيتها الفكرية لطرف ثالث أو تقع تحت طائلة قانون الحماية الفكرية وحقوق الطبع قد تم التحقق منها أو التماس الإذن بطباعتها من المالك لها بقدر الإمكان. وكل الجهود الممكنة قد تم بذلها من قبل الناشر (هيئة ضمان جودة التعليم والتدريب) للتواصل مع مالكي حقوق الطبع وأخذ الإذن منهم لعملية إعادة الطبع، ولكن في حال وجود مواد بحاجة للترخيص فإن ذلك قد تم دون علم أو قصد الناشر، وسيقوم الناشر بإصلاح هذا الخلل في أقرب وقت ممكن.