

KINGDOM OF BAHRAIN

QUALITY ASSURANCE AUTHORITY for  
EDUCATION and TRAINING

National Examinations Unit

Grade 3 National Examinations

مملكة البحرين

هيئة ضمان جودة التعليم والتدريب

وحدة الامتحانات الوطنية

الامتحانات الوطنية للصف الثالث

May 2012

امتحان مايو ٢٠١٢

MATHEMATICS

الرياضيات

Paper 2

الورقة ٢

Duration: 45 minutes

مدة الامتحان : ٤٥ دقيقة

اكتب الإجابة في ورقة الأسئلة.

الأدوات الإضافية : مسطرة، ممحاة.

ملاحظة : القياسات على الرسم غير حقيقية.

ألصق الرقم السكاني للطالب هنا

اقرأ أولاً التعليمات الآتية :

استعمل القلم الرصاص.

لا تكتب على الهامش العمودي.

أجب عن جميع الأسئلة.

ممنوع استعمال الآلة الحاسبة.

عدد صفحات هذا الامتحان ١٥ صفحة مطبوعة و ١ صفحة بيضاء

٢  
١ اكتب العدد الموجود في البطاقة بالصيغة اللفظية :

٦٢٥١

لاستعمال  
المصحح

[١]

---

٢ ظل ما يمثل الكسر  $\frac{8}{10}$  في الشكل الآتي :


[١]

٣ يمكن كتابة العدد ٥٣٧ بالطريقة الآتية :

$$٥٠٠ + ٣٠ + ٧ = ٥٣٧$$

اكتب العدد ٦٢٥ بنفس الطريقة.

[١]

$$\underline{\hspace{2cm}} + \underline{\hspace{2cm}} + \underline{\hspace{2cm}} = ٦٢٥$$

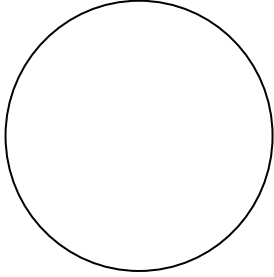
٤ أوجد ناتج :

$$\square = ٠ \times ٤$$

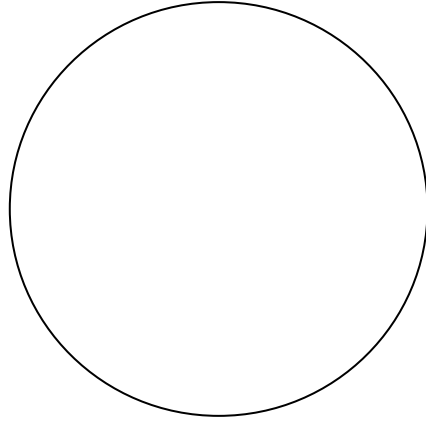


[١]

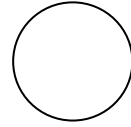
٥ ضع علامة ( ✓ ) أسفل الشكل الذي يغطي المساحة الأكبر فيما يأتي:



( )



( )



( )



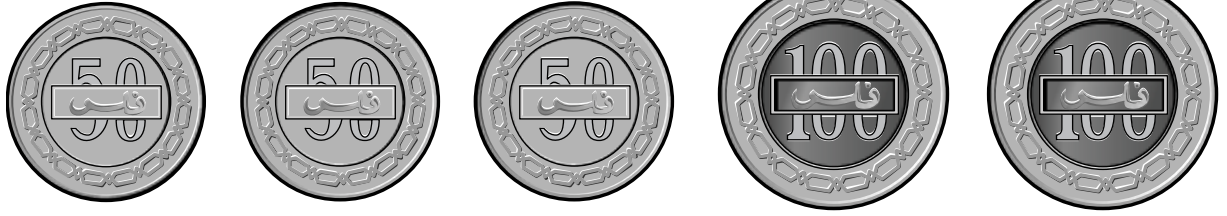
[١]

٦ حوِّط الحقيبة الخامسة:



[١]

٧ اكتب مجموع قيمة العملات المعدنية الآتية :



[١]

فلساً \_\_\_\_\_

٨ حوِّط رمز الكسر الذي يساوي الواحد فيما يأتي :

$$\frac{2}{5} \quad \frac{7}{7} \quad \frac{4}{9}$$

[١]

٩ لدى أمينة ٣٦ لعبة. باعت منها ١٥ لعبة لصالح الأعمال الخيرية.  
اكتب العملية الحسابية التي تحتاجها لحساب عدد الألعاب المتبقية لدى أمينة.

[١]

\_\_\_\_\_

١٠ حوط جميع الأعداد الأكبر من ٨٧٦ :

٨٧٣

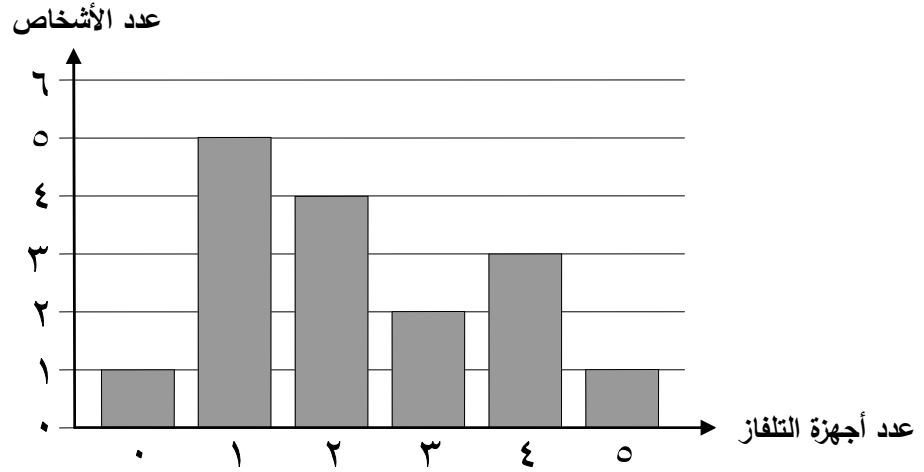
٨٩٣

٨٧٧

٧٨٦

[١]

١١ يوضح الرسم البياني الآتي عدد الأشخاص الذين يمتلكون عددًا من أجهزة التلفاز.



(أ) ما عدد الأشخاص الذين لا يمتلكون أجهزة تلفاز ؟

[١]

(ب) ما عدد الأشخاص الذين يمتلكون أكثر من جهازين اثنين ؟

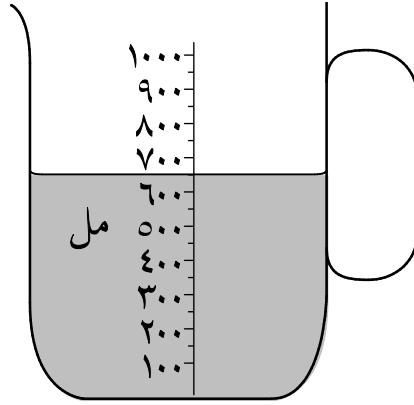
[١]

١٢ صل بين الأطوال و وحدات الطول المترية المناسبة لقياسها:

- |   |           |   |                    |
|---|-----------|---|--------------------|
| ● | المليمتر  | ● | طول الشارع         |
| ● | الكيلومتر | ● | طول النملة         |
| ● | السنتمتر  | ● | طول كتاب الرياضيات |

[١]

١٣



قدّر حجم الماء في الدورق أعلاه بالمليتر.

[١]

---

١٤ اكتب الكسر  $\frac{4}{5}$  على الصورة العشرية.

[١]

---

١٥ اكتب رمز الكسر الدال لكل مما يأتي في  :

= ثلاثة أسباع

= أربعة أخماس

[١]

١٦ اكتب كلاً من الأعداد الآتية في مكانها الصحيح داخل الجدول أدناه كما في المثال :

٥٥      ١٠٠      ٨٩      ١٢      ٦٤      ٢٣

عدد زوجي	عدد فردي
	٢٣

[١]

١٧ حوط الخاصية المستعملة في عملية الضرب (  $٤ \times ٢$  )  $\times ٥ = ٤٠$  :

خاصية التجميع

خاصية العنصر المحايد

خاصية الإبدال

[١]

١٨ أوجد الناتج :

$$\boxed{\phantom{000}} = ٤ \times ٥$$

$$\boxed{\phantom{000}} = ٨ \times ٧$$

[٢]

١٩ حوط الزمن المناسب الذي يستغرقه كل من الأعمال الآتية :



أ) يستغرق فهد عند تنظيف غرفته :

• ٦ ساعات

• ١٥ دقيقة

• ٣ ثواني

ب) يستغرق محمود في نومه استعدادا للمدرسة حوالي :

• يوم كامل

• ١٠ دقائق

• ٨ ساعات




[١]



٢٠ حوِّط الوصف المناسب للعبارة الآتية :

" أكثر نكهات الأيس كريم تفضيلاً للصف الثالث هي الفراولة " .

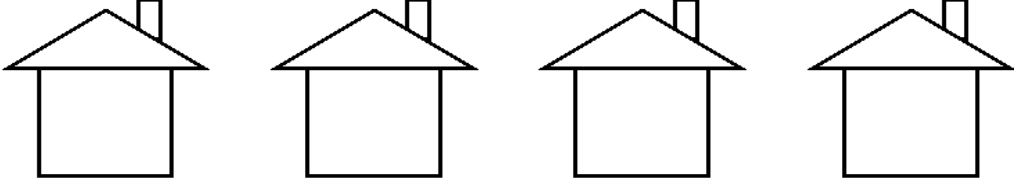
مستحيل

محتمل

أكيد

[١]

٢١ أكمل النمط التالي:




[١]

٢٢ يبلغ عدد الطلبة في مدرسة ما ٣٧٨ طالب.  
قرب عدد الطلبة إلى أقرب مائة.

[١]

---

١٠

٢٣ اكتب العدد المناسب في  :

$$٥٩ = \text{} + ٢٣$$

$$١٤ = ٦٣ - \text{}$$

[٢]

٢٤ فرح تصف مجسماً :

له قاعدة دائرية الشكل ، و رأس واحد.

فما هو ؟



[١]

اسم المجسم : \_\_\_\_\_

٢٥ الجدول الآتي يبين عدد الحيوانات في إحدى الحدائق:

الحيوان	الإشارات
الغزلان العربية	
النعام	
طيور الكركي المتوج	
حمار الوحش	

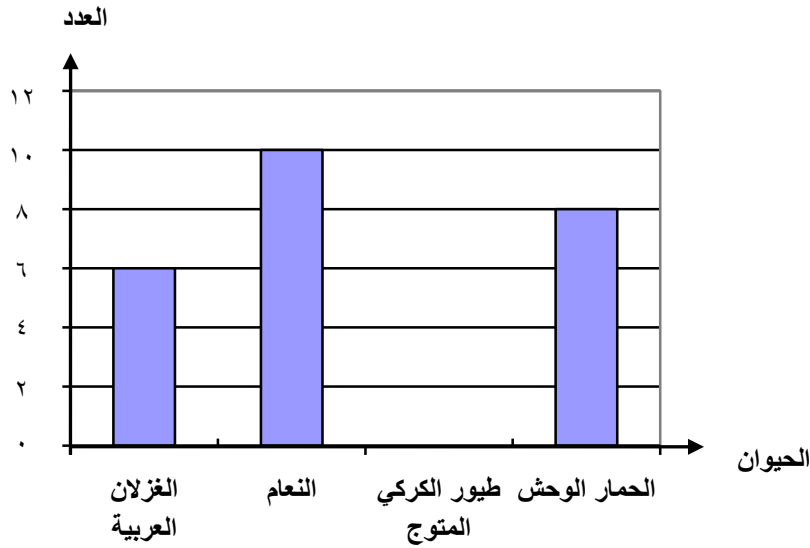
(أ) أي الحيوانات عددها أكثر؟

[١]

(ب) بكم يزيد عدد النعام عن عدد الغزلان العربية؟

[١]

(ج) مستعملاً الجدول السابق أكمل التمثيل البياني الآتي :



[١]

٢٦ حديقة على شكل مثلث محيطها ١٤ متر،  
طول أحد جوانبها ٥ متر،  
و الجانب الآخر طوله ٣ متر.

فكم طول الجانب الثالث للحديقة ؟

[٢]

أمتار \_\_\_\_\_

٢٧ وزعت مريم قطع حلوى على صديقاتها ، فأعطت سعاد  $\frac{4}{9}$  منها ،  
و أعطت زينب  $\frac{2}{9}$  منها ، و قدمت لأمل  $\frac{3}{9}$  .

رتب أسماء صديقات مريم حسب توزيع قطع الحلوى من الأكثر إلى الأقل :

الأقل



الأكثر

[١]

٢٨ صنعت مريم ٤٥ شطيرة ،

ثم وضعت كل ٥ شطائر في علبة واحدة.

فكم علبة احتاجت مريم لوضع جميع الشطائر ؟

[٢]

علب \_\_\_\_\_

٢٩ أوجد الناتج :

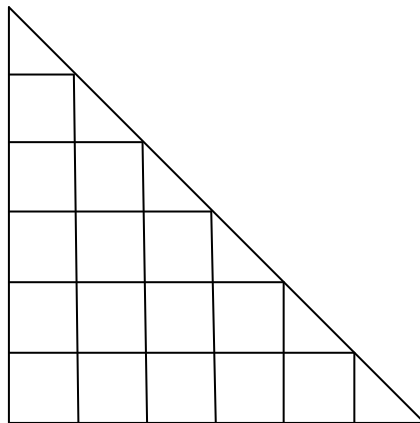
$$\square = 9 \div 54$$

$$\square = 10 \div 70$$

$$\square = 6 \div 24$$

[٢]

٣٠ ما مساحة الشكل الآتي ؟



[١]

وحدة مربعة \_\_\_\_\_

٣١ أنا عدد مكون من ثلاث منازل إذا تم تقريبي إلى أقرب عشرة أو أقرب مئة أو أقرب ألف يكون الناتج متساوٍ ومكوّنًا من أربع منازل فمن أنا؟

[١]

\_\_\_\_\_

٣٢ يوجد ٢٥٠ طالباً في مدرسة ما.  
يذهب ٨٠ طالباً منهم إلى المدرسة بواسطة الباص.  
ما مجموع عدد الطلبة الذين لا يذهبون إلى المدرسة بواسطة الباص؟

[١]

طالب \_\_\_\_\_



---

MAT3/2

May 2012

MATHEMATICS

Paper 2

---

امتحان مايو ٢٠١٢

الرياضيات

الورقة ٢

---

إن الإذن بإعادة طباعة أو نشر مواد تعود ملكيتها الفكرية لطرف ثالث أو تقع تحت طائلة قانون الحماية الفكرية وحقوق الطبع قد تم التحقق منها أو التماس الإذن بطبعتها من المالك لها بقدر الإمكان. وكل الجهود الممكنة قد تم بذلها من قبل الناشر (هيئة ضمان جودة التعليم والتدريب) للتواصل مع مالكي حقوق الطبع وأخذ الإذن منهم لعملية إعادة الطبع، ولكن في حال وجود مواد بحاجة للترخيص فإن ذلك قد تم دون علم أو قصد الناشر، وسيقوم الناشر بإصلاح هذا الخلل في أقرب وقت ممكن.